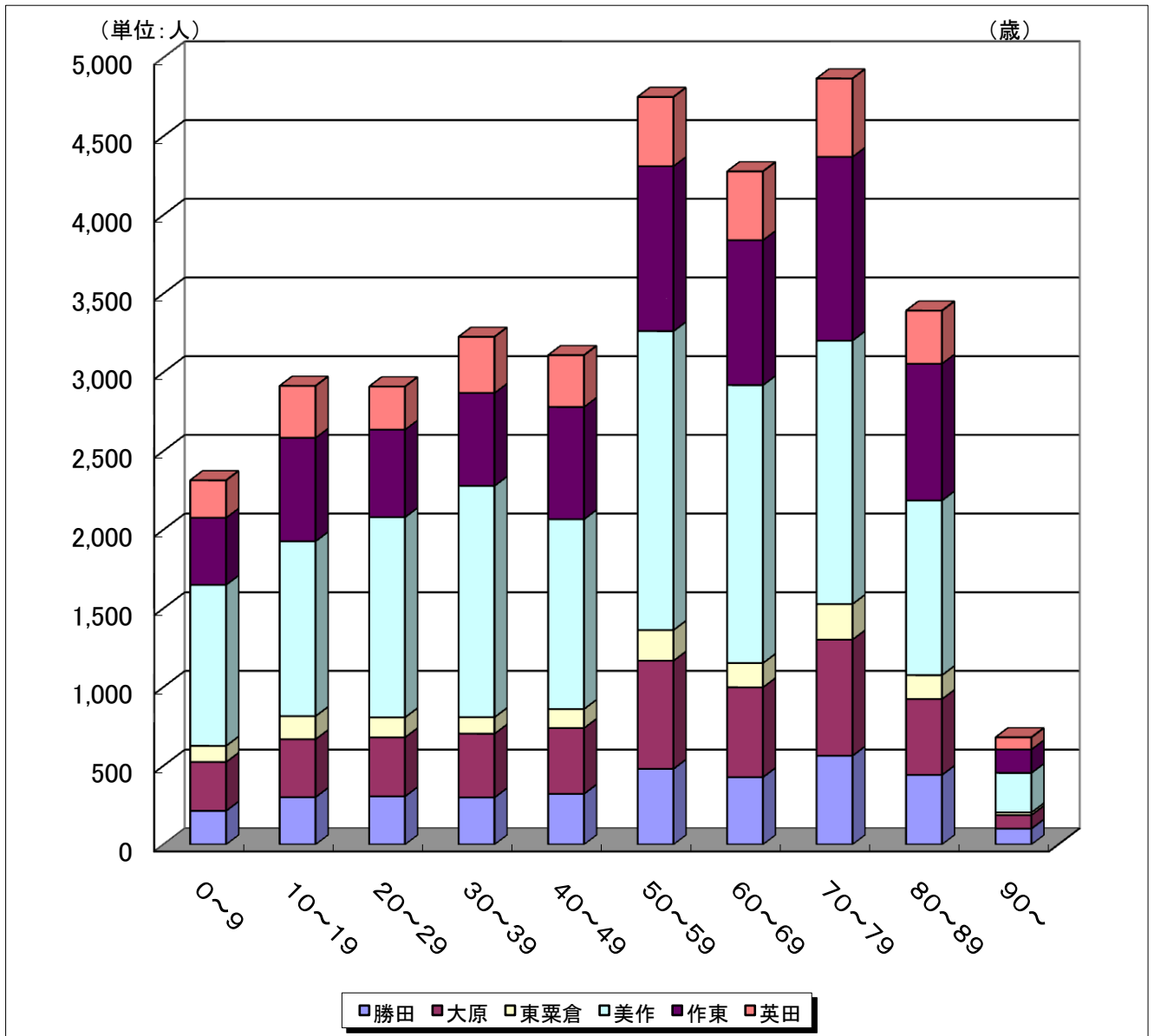


(5) 年齢から見る地域別人口割合 (平成20年12月26日現在)

年齢の比率は、全体的に少子化が進んでいます。0歳から9歳が50歳から59歳のほぼ半数となっており、少子高齢化社会が間近に迫っていることが伺え、数年後には年齢層数の高い団塊の世代が退職し、その後の生活スタイルについてどう援助できるかが課題であるといえます。

また、49歳以下の世代からは減少傾向であり、20年後には、地域活動者の高齢化や担い手不足が予想されます。

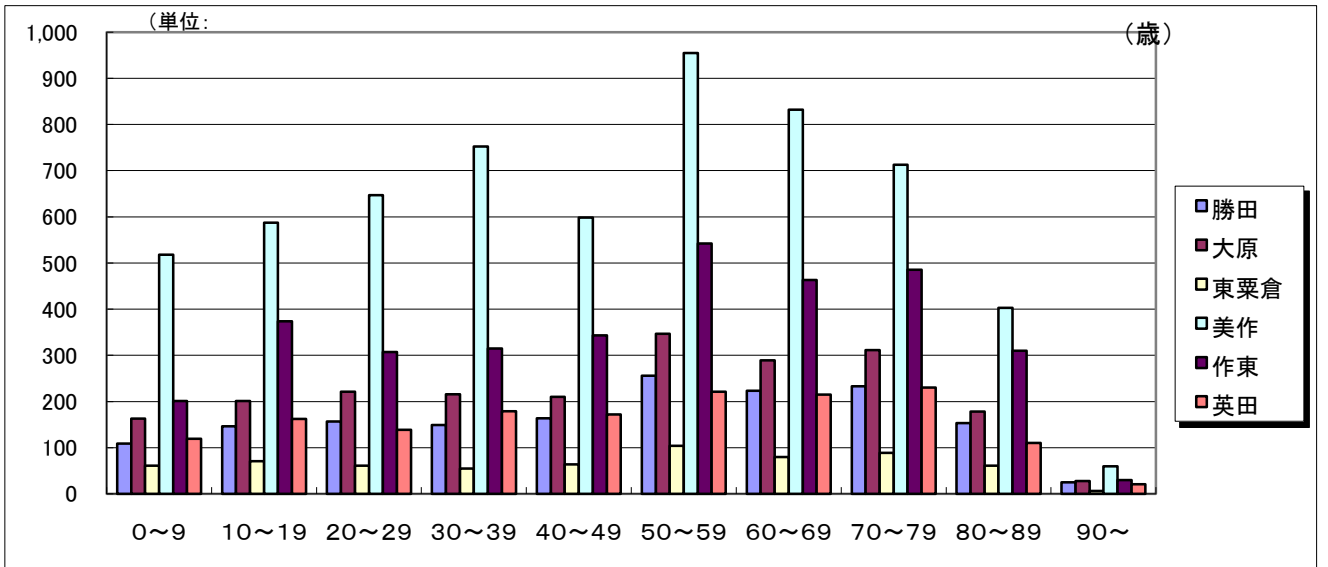
また、男性・女性を比較すると女性の方が高齢になるにつれ、割合が多くなる傾向であることがわかります。



(単位:人)

地域	0~9	10~19	20~29	30~39	40~49	50~59	60~69	70~79	80~89	90~	合計
勝田	214	301	306	299	322	481	428	564	442	101	3,458
大原	310	368	375	405	418	687	571	738	482	86	4,440
東栗倉	103	147	127	105	121	195	154	226	152	17	1,347
美作	1,023	1,111	1,272	1,470	1,206	1,899	1,766	1,674	1,110	251	12,782
作東	426	657	556	590	713	1,048	921	1,167	869	149	7,096
英田	238	330	274	357	329	440	437	498	337	77	3,317
合計	2,314	2,914	2,910	3,226	3,109	4,750	4,277	4,867	3,392	681	32,440

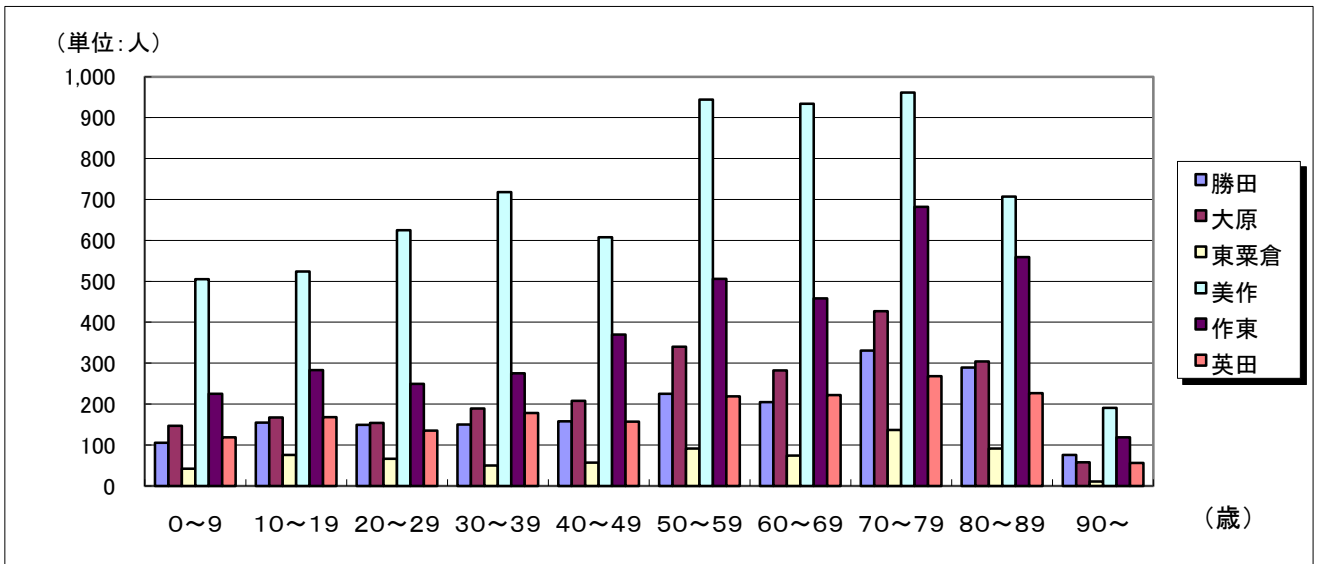
男性



(単位: 人)

地域	0~9	10~19	20~29	30~39	40~49	50~59	60~69	70~79	80~89	90~	合計
勝田	109	146	157	149	164	256	223	233	153	25	1,615
大原	163	201	221	216	210	347	289	311	178	28	2,164
東粟倉	61	71	61	55	64	104	80	89	61	6	652
美作	518	587	647	752	598	955	832	713	403	60	6,065
作東	201	374	307	315	343	542	463	485	310	30	3,370
英田	119	162	139	179	172	221	215	230	110	21	1,568
合計	1,171	1,541	1,532	1,666	1,551	2,425	2,102	2,061	1,215	170	15,434

女性



(単位: 人)

地域	0~9	10~19	20~29	30~39	40~49	50~59	60~69	70~79	80~89	90~	合計
勝田	105	155	149	150	158	225	205	331	289	76	1,843
大原	147	167	154	189	208	340	282	427	304	58	2,276
東粟倉	42	76	66	50	57	91	74	137	91	11	695
美作	505	524	625	718	608	944	934	961	707	191	6,717
作東	225	283	249	275	370	506	458	682	559	119	3,726
英田	119	168	135	178	157	219	222	268	227	56	1,749
合計	1,143	1,373	1,378	1,560	1,558	2,325	2,175	2,806	2,177	511	17,006