

はい!

みんなで支え みんなで築く
福祉のまち美作

社協です!

3月号

令和3年(2021)

NO.129

「コロナの収束を願って、鬼は外」

福

鬼

は

は

内

外



「子ども応援夢基金」の 貸付を始めました。

美作市の子どもたちの健やかな成長と、夢と希望を応援するために美作市社協が令和2年8月に設置した「子ども応援夢基金」は、市民の皆様や企業等から多くのご賛同を頂き、当初の目標額を大幅に上回る寄附金が寄せられています。（実績額は本紙10ページを参照ください。）

皆様のご支援に対して、紙面を通じて厚く御礼申し上げます。

本会は、当初の計画を変更し、令和3年1月より貸付を開始することとしました。本基金の貸付を希望される方は、下記の貸付要件等をご確認の上、美作市社協本所並びに各支所にご相談ください。



対象者

美作市に居住する子ども（満18歳に達する年度末までの子）の保護者で、経済的な理由等で家計に課題を抱え、本会が行う生活困窮者自立支援事業の家計改善支援を受けた世帯が利用できます。

※家計改善支援：家計のやりくりが上手くいかず生活にお困りの方に対し、家計相談員が、家計の見直しなどを一緒に行い、生活の立て直しを目指す支援です。

貸付金額

子ども一人に対し1回20万円以内で、貸付金は本会から学校や業者へ直接支払います。

貸付の種類

- ① 入学時に必要な経費（通学費用・教材費・制服代等）
- ② 小・中・高校の修学旅行費
- ③ 普通自動車及び原動機付自転車運転免許取得に必要な経費
- ④ 就職に必要な経費

償還方法

- ① 貸付利息は無利子、償還は3年以内、据置期間は6カ月以内。
- ② 償還は、本会窓口において現金で納付、又はゆうちょ銀行の払込取扱票で行います。

申請場所・審査方法

- ① 申請は、本会各支所窓口で受け付けます。
- ② 審査方法は本会審査会により、貸付の可否を決定します。

も っ た い な い を あ り が と う へ

美作お助け隊 フード&ライフドライブの お礼とご報告



この度、令和3年1月12日から1月22日にかけて美作お助け隊（美作市内の社会福祉法人等連絡協議会）による、フード&ライフドライブを実施しましたところ、多くの方々のご協力により、たくさんの食料品や日用品の寄附をいただくことができました。皆様のご厚意に深く感謝いたします。ご寄附いただきました食料品や日用品は、美作市社協を通じて必要とされる子育て世帯や困窮世帯等への支援に活用させていただきます。

また、今後も随時開催いたしますので、皆様のご支援ご協力をよろしくお願いいたします。

◆実施詳細

品目	個数	総重量（容器重量含まず）
食料品	390個	263.7 kg
日用品	742個	148.8 kg



たくさんのご寄附ありがとうございました！

～家計相談会～ ひとりで悩んでいませんか？

- ★ 贅沢していないのに毎月の生活費が足りない・・・
- ★ 何にいくら使っているのかわからない・・・
- ★ 子どもの進学っていくら位かかるの？
- ★ 収入に比べて、返済が多い・・・



相談無料
秘密厳守

家計相談員が丁寧に、「家計」や「お金」のことなど、一人ひとりの悩みに応じた解決策を考え、家計立て直しのお手伝いをします。

来所できない方については、直接出向いて相談にお伺いします。

ひとりで悩まずに、まずはご相談ください。

●対象者 美作市内に在住で家計に関する悩みのある方
(生活保護を受給している方は対象外です)

●日時 3月22日(月) 9時～16時

●場所 美作市社会福祉協議会 本所
美作市江見280 作東長寿センター

美作市共同募金委員会からのお知らせ

令和2年度 赤い羽根共同募金運動実績報告について

募金総額 4,260,918円

昨年10月1日から、市内全域で進めてまいりました「令和2年度 赤い羽根共同募金運動」には、市民の皆様の温かい善意とご協力により、多額の募金をお寄せいただき、誠にありがとうございました。心よりお礼申し上げます。

お寄せいただきました募金は、岡山県共同募金会へ全額送金され、令和3年度の美作市の地域福祉を推進する事業や岡山県内の民間福祉施設の整備や団体活動等に活用されます。

今後とも、美作市共同募金委員会並びに美作市社会福祉協議会の地域福祉活動に温かいご理解とご支援をよろしくお願いいたします。

ご協力
ありがとう
ございました!!



【各募金の内訳】

戸別募金(各ご家庭)	3,779,678円
法人募金(企業等)	70,500円
職域募金(職員、従業員等)	386,132円
その他の募金(窓口募金等)	24,608円

皆様からお寄せいただきました募金は

- ◇県内の福祉施設・団体の活動費
- ◇災害時の被災者救援ボランティア活動費
- ◇美作市社会福祉協議会の事業費

- 老人福祉活動費
- ボランティア活動育成事業費
- 児童・青少年福祉活動費
- 福祉育成・援助活動費

など、様々な福祉活動に活用されます。

職員募集中

シルバーライフサポートもも

●訪問理美容

理容師・美容師(施設・自宅訪問出来る方)

空き時間を有効利用

施設・特養・障害者施設など同時に訪問サービス利用者を募集しています。

訪問 津山市・美咲町・勝央町など
施設・その他相談

お問い合わせは

lifemomo.jp 0868-73-0110

漢方と健康相談のできる店

当店では、様々なお悩みに漢方薬・栄養補助食品による改善のお手伝いをさせていただきます。諦めていた症状もご相談ください。

不妊でお悩みの方

痛みでお悩みの方

慢性皮膚疾患でお悩みの方

目でお悩みの方

置き薬

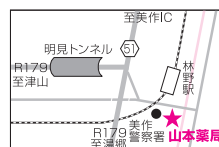
配達

詳しくはHP <http://yamamoto-yakkyoku.com/>

(有)山本薬局

所 美作市栄町183(林野駅近く)
営 8:00~19:00 休日・祝

☎0868-72-0256



輝くボランティア

ボランティアさん インタビュー

【美作地域】

福田 洋江 さん



美作地域にお住まいの
福田洋江さんは、高齢者支
援グループ「たんぽぽの会」
の代表や「すみれ会」の会員、ま

た「美作地域ボランティア連絡協議会」の会長として、長年にわたりボランティア活動に取り組まれています。今回はボランティア活動を通じていきいきと活躍されている福田さんにスポットを当て、その活動をご紹介します。

***ボランティア活動を始めたきっかけは何ですか？**

昭和50年代にボランティアの先輩方が立ち上げた「ヘルスボランティアの会」の活動に賛同し、私は湯郷地区の会員数名と加入、活動に協力させていただきました。その後会の解散と同時に「たんぽぽの会」を立ち上げ、今日まで活動を続けています。

***どのような活動をされていますか？**

今年度は新型コロナの影響で思うような活動

ができていませんが、手作りマスクを持参し友愛訪問を行ったり、サロン活動では参加者と一緒に内容を考えて、いろいろなゲームや折り紙・ペットボトルキャップを利用したレクリエーション・脳トレ・ストレッチ・体操・歌などを行ったり、たんぽぽ会として各サロンへ出前講座の調整も行っています。また会員の交流の場として料理教室を開催したり、介護施設への訪問も行っています。「笑顔で楽しく」をモットーに活動しています。

***活動を続ける中で嬉しかったことは？**

一人暮らし高齢者の方への声かけや友愛訪問時に「いつもありがとうございます」と声をかけてくださった時の笑顔が忘れられません。

***今楽しんでることは？**

新型コロナによる活動自粛で、感染予防のための立体マスク作りに励んでおり、差上げた皆さんに喜んでいただいています。色や生地、柄などを考え、楽しんで作成しています。

***最後に一言メッセージをお願いします。**

「たんぽぽの会」の会員も高齢化してまいりました。新しい発想を取り入れて活動していきたいと思っておりますので、ボランティア活動に興味のある方はぜひお声がけください。私たちが楽しく活動してみませんか？



お弁当を持って友愛訪問



サロンでの体操

手話奉仕員

養成講座

基礎課程



受講生
募集!!



手話奉仕員養成講座基礎課程は、手話で日常会話を行うのに必要な単語や手話表現技術を習得し聴覚障害者の社会参加の支援者となる手話奉仕員(手話のできるボランティア)となって活躍して下さる方を養成する講座です。多くの方のご参加をお待ちしております。

※過去に手話奉仕員養成講座(入門課程)を修了した方、もしくは、手話サークル等で活動されている方を対象とした講座です。

【日 程】 令和3年5月12日(水)～12月1日(水) 毎週水曜日19時～21時(計28回)

※但し8/11、11/3は休講します。

【場 所】 美作市民センター(美作市栄町35番地)

※美作市役所となり

【参加料】 500円(テキストをお持ちの方)

3,500円(テキストをお持ちでない方)

**【対象者】 美作市、勝央町、奈義町、西粟倉村にお住まいの方または
同地域において手話奉仕員として活動できる方**

【定 員】 20名 ※申込者が3人以下の場合は講座の実施はありません。

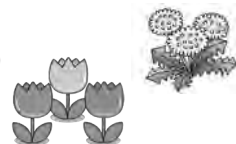
【申込締切】 令和3年4月30日(金)まで

電話等で美作市社協までお申込みください(氏名、住所、電話番号)

【主 催】 社会福祉法人 美作市社会福祉協議会

【協 力】 岡山県聴覚障害者福祉協会美作支部

【問合せ先】 美作市社会福祉協議会 生活支援課 電話：0868-75-2622 F A X：0868-75-7081



学生・単身・一般

引越し

家具の移動
事務所移転
県外運送可

- 引越し
- 買物代行
- 配 達

承ります 軽貨物運送業



合同会社 タムラ

〒707-0003 岡山県美作市明見 801-1

お気軽に
お問い合わせください ☎0868-72-1525

☆優秀な人材募集中☆

システムエンジニア及び、
ケーブルテレビスタッフ を随時募集しています
(ケーブルテレビスタッフは、番組制作等の仕事です。未経験者歓迎。)

- コンピュータシステムの設計、開発及び販売
 - ネットワークの設計、構築
 - インターネット接続サービス業(RELNET)
 - CATV 運営
- ☆スマホ、タブレット向けプログラム開発

株式会社RELATION(リレーション)
本社 岡山県津山市東一宮46-10
TEL.0868-27-7744

<http://www.rel-ltd.com/>
recruit@rel-ltd.com



RELATION
software & network infrastructure

美作市障害者地域活動支援センターなごみ **なごみ通信**

なごみは、障害に関する様々な相談業務とともに障害者の方の居場所として、ふれあいホールを開所し、日々活動をしています。

今年度なごみでは、ふれあいホール内の活動にとどまらず、地域に出掛けて農業体験に積極的に取り組みました。作東地域の福山地区のボランティアの皆さんにご協力いただき、玉ねぎや、サツマイモの収穫を体験しました。農作業の楽しさや大変さを学ぶだけでなく、利用者は農業体験を通じて地域の方とかかわる経験ができ、地域の方にはなごみの活動を知っていただく良い機会になりました。

また、お世話になった地域の方と囲碁ボール交流会を開催し、収穫した食材を使った料理を一緒にいただきながら楽しいひと時を過ごすことができました。



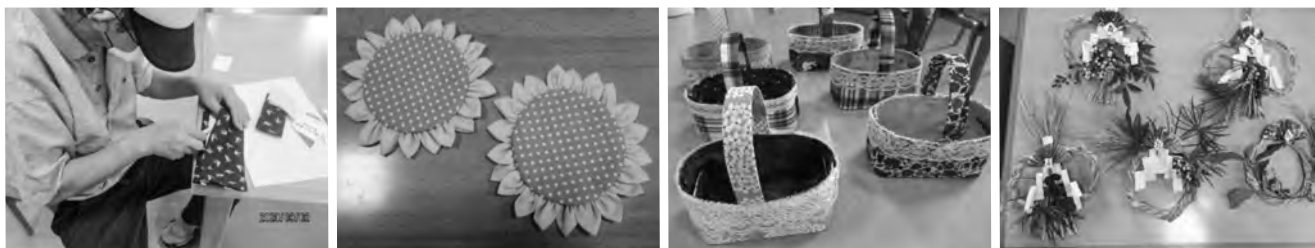
トウモロコシ、さつまいも収穫を頑張っています



囲碁ボール交流会の様子。ナイスショットには歓声が上がります

また今年度は、コロナ禍でなごみの行事を中止することもありましたが、感染予防をしながら活動をするなかで、個々での活動時間が増え、多くの作品作りに取り組みました。これまでも行ってきた七宝焼きやプラ板作りに加え、手縫いでマスクを作ったり、牛乳パックを再利用し、ペン立てや小物入れを作りました。また、ボランティアの皆さんに作り方を教えていただいたり、材料を寄附していただいて素敵な作品をたくさん作ることができました。

〈なごみ利用者作品コーナー〉



これからもなごみでは地域の方との交流を大切に、活動を行っていきたいと考えておりますので、皆様のご理解ご協力をよろしくお願い致します。

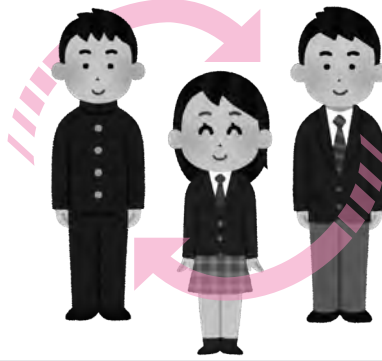
また障害者の方への支援に関すること等お気軽にご相談ください。

美作市障害者地域活動支援センターなごみ

〒709-4234 美作市江見280 (作東長寿センター内) 電話:0868-75-4753 FAX:0868-75-7081

生活困窮者支援

就学支援 リユース事業



ご寄附を
お願いしたい
品物

- **勝間田高校 制服、体操服**
(男子 M~Lサイズ) 他通学に必要なもの
- **林野高校 制服、体操服**
(女子 Lサイズ) 他通学に必要なもの
- **誕生寺支援学校 (高等部) 制服、体操服**
(男子 Mサイズ 170~175サイズ) 他通学に必要なもの
- **美作中学校 制服**
(男子170~175 (A) サイズ)
- **英田中学校 制服**
(男子170~175 (A) サイズ)

※ご寄附いただく制服及び体操服は、洗濯済みのもので、修繕を必要としないものとさせていただきます。

美作市社協各支所で受付しています

美作市社協では、生活困窮世帯等の子どもたちへの支援の一環として、不要になった制服等の就学用品を市民の皆様から寄附していただき、必要とするご家庭にお渡しする「就学支援リユース事業」を実施しております。市民の皆様のご協力をお願いします。

なお、就学用品等をお渡しする方は、美作市保健福祉部社会福祉課 総合相談窓口及び、社協福祉出前ステーションに相談が寄せられた方を対象としていますのでご了承ください。

日本国内でのボランティア活動中のケガや賠償責任を補償!!

令和3年度

ボランティア活動保険

全国200万人
加入!!

保険金額・年間保険料 (1名あたり)

保険金の種類	プラン	
	基本プラン	天災・地震補償プラン
死亡保険金	1,040万円	
後遺障害保険金	1,040万円(限度額)	
入院保険金日額	6,500円	
手術 入院中の手術	65,000円	
保険金 外来の手術	32,500円	
通院保険金日額	4,000円	
地震・噴火・津波による死傷	X	O
賠償責任保険金 (対人・対物共通)	5億円(限度額)	
年間保険料	350円	500円

<基本プランに加入される方へ>
基本プランでは、地震・噴火・津波が起因する死傷は補償されません。
◆災害ボランティア活動の参加は、「天災・地震補償プラン」への加入をおすすめします。
※被災地でのボランティア活動では、予測できない様々な事態が想定されます。二次被害への備えとしても、あらかじめ「天災・地震補償プラン」に加入いただきますと、より安心してボランティア活動に参加いただけます。

<https://www.fukushihoken.co.jp>

ぶくしの保険



商品/フレットは
ゴチラ
(ぶくしの保険ホームページ)



団体割引20%適用済/過去の損害率による割増引適用

ボランティア行事用保険

送迎サービス補償

福祉サービス総合補償

(傷害保険、国内旅行傷害保険特約傷害保険、賠償責任保険)

(傷害保険)

(傷害保険、賠償責任保険、約定履行費用保険(オプション))

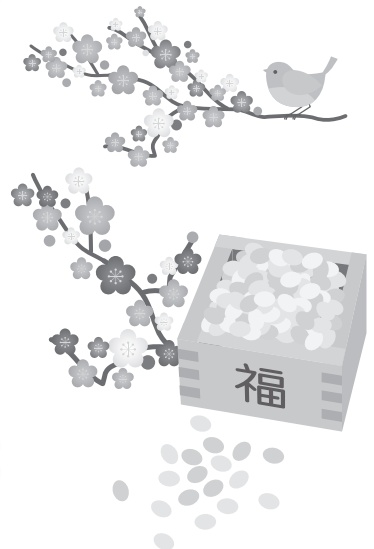
●このご案内は概要を説明したものです。お申込み、詳しい内容のお問い合わせは、あなたの地域の社会福祉協議会へ

団体契約者 ▶ **社会福祉法人 全国社会福祉協議会**
(引受総業) 損害保険ジャパン株式会社 医療・福祉開発部 第二課
TEL: 03 (3349) 5137
受付時間: 平日の9:00~17:00 (土日・祝日、年末年始を除きます。)

取扱代理店 ▶ **株式会社 福祉保険サービス**
〒100-0013 東京都千代田区豊が関3丁目3番2号 新豊が関ビル17F
TEL: 03 (3581) 4667 FAX: 03 (3581) 4763
受付時間: 平日の9:30~17:30 (12/29~1/3を除きます。)

この保険は、全国社会福祉協議会が損害保険会社と一括して締結する団体契約です。

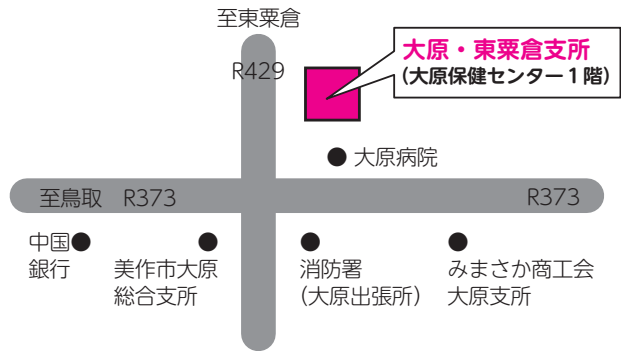
(5/20-12/30 2020.12.28作成)



支所の統合と移転のお知らせ

大原支所と東粟倉支所の統合と移転について

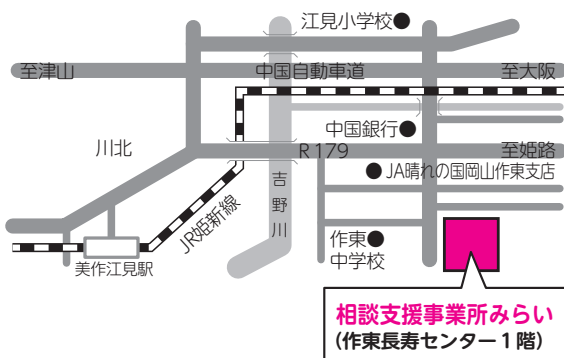
令和3年4月1日より、美作社会福祉協議会 大原支所と東粟倉支所は統合し、「大原・東粟倉支所」になります。新しい事務所は、大原保健センター1階になります。



新事務所：大原保健センター1階
(美作市古町1850-1)
電話番号：78-0509 FAX：78-3230

相談支援事業所みらい 移転のお知らせ

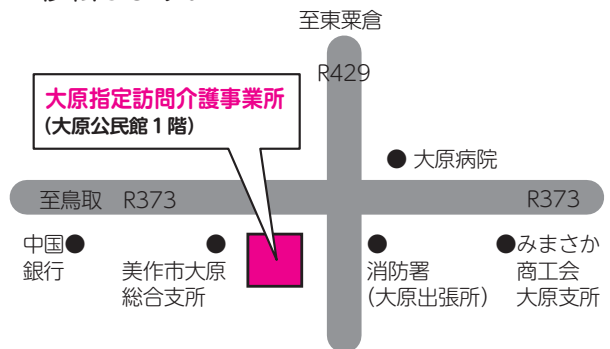
令和3年3月1日より、下記に事業所を移転します。



移転先：作東長寿センター1階
(美作市江見280)
電話番号：75-4753 FAX：75-7081

大原指定訪問介護事業所 移転のお知らせ

令和3年4月1日より、下記に事業所を移転します。



移転先：大原公民館1階
(美作市古町1709)
電話番号：78-7830 FAX：78-2338

事業所廃止のお知らせ

- デイサービスセンター大原事業所
- 東粟倉デイサービスセンター事業所
- 大原指定居宅介護支援事業所

美作市社会福祉協議会は、令和3年3月31日をもちまして通所介護と居宅介護支援事業を民間譲渡することになりました。今後はハピニティー株式会社が引き続き事業を実施致します。利用者の皆様には、長年にわたりご愛顧いただきありがとうございました。

