

はい!

みんなで支え みんなで築く
福祉のまち美作

NO.
47

社協です!

平成24年6月号

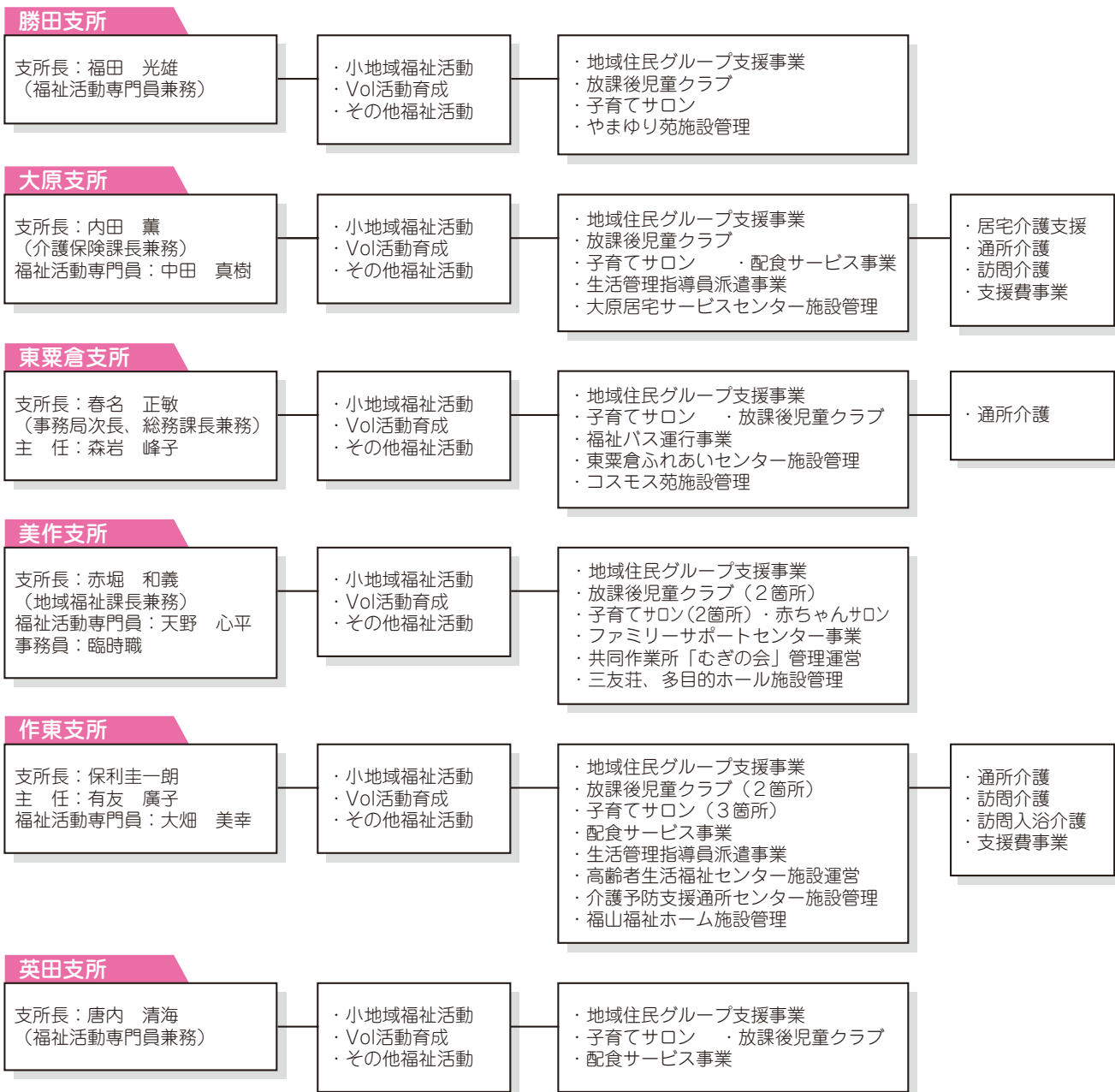
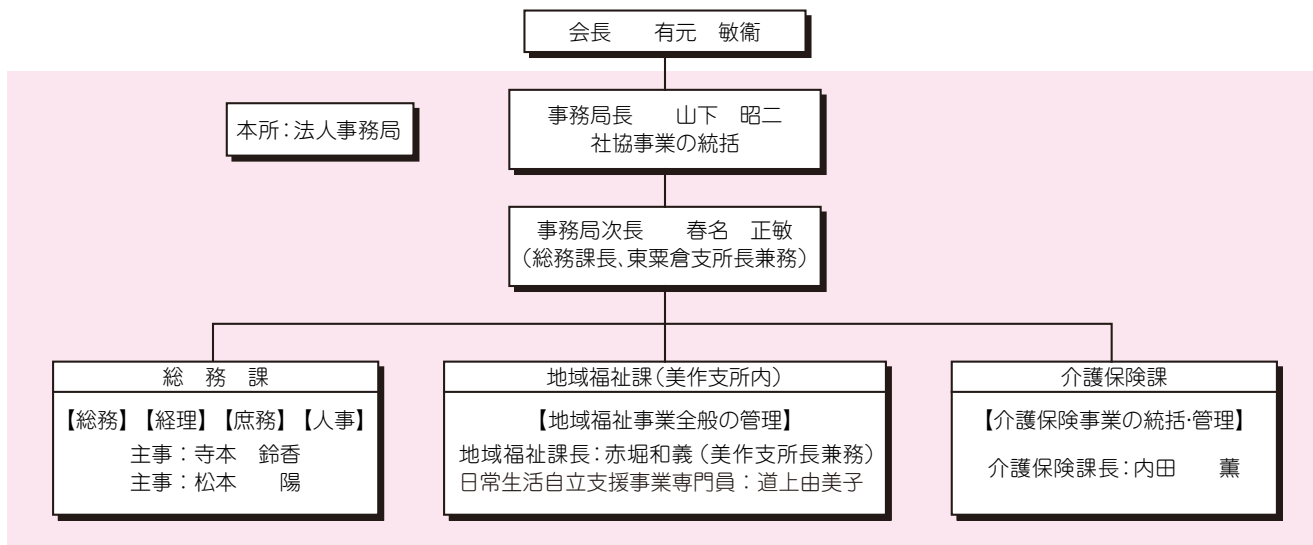
平成24年(2012年)5月20日
〒709-4234 美作市江見280
TEL.0868-75-2622
FAX.0868-75-7081

社会福祉法人 美作市社会福祉協議会



子育てサロンちびゆりクラブ（勝田地域）の活動風景

平成24年度 美作市社会福祉協議会事務局組織機構図



社協会費へのご協力ありがとうございました 平成23年度社協会費実績報告

平成23年度の社協会費は、美作市民の皆様方の深いご理解とご協力のもとに、下記の実績となりました。本当にありがとうございました。

実績額 **7,935,000円**

これらのご厚志は、地域福祉の推進と地区社協活動のより一層の活性化を図るために有効に活用させていただきます。この趣旨にご賛同し、ご協力いただきました会員の皆様と会員加入促進にご尽力いただきました各地区社協の役員・福祉委員の皆様にごこの場をお借りして、心より御礼申し上げます。

勝田地域	大原地域	東粟倉地域	美作地域	作東地域	英田地域
935,000円	1,070,000円	376,000円	2,849,000円	1,899,500円	805,500円

「福祉ネットワークづくり事業」の取り組み進む

勝田地域で「勝田東地区社協」設立準備会が開催

各地域で開催された「地域福祉推進連絡会議」（愛育委員・栄養委員・民生委員・ボランティア・地域社協等の連絡会）を受けて現在、市社協が平成24年度からの重点事業としている「福祉ネットワークづくり事業」の事業説明会が各地区社協で開催され、多くの地区社協でこの事業が取り組まれています。

勝田地域では、梶並地区社協に続き、「福祉ネットワークづくり事業」を取り組むために勝田東地区社協の設立に向けての準備会が4月26日(木)、勝田総合支所で開催され、区長・福祉推進員・民生委員・愛育委員・栄養委員等関係者が集まり、協議されました。

その結果、次回準備会を経て規約・役員構成等設立総会への提案内容を協議し、設立総会を開催する運びとなりました。



事業説明会を受ける勝田東地区社協準備会関係者

人事異動

(平成24年5月1日付)

事務局長 (前事務局長兼ねて作東支所長)

山下 昭二

大原支所長兼ねて介護保険課長 (前大原支所長)

内田 薫

勝田支所長兼ねて美作市老人クラブ連合会・

遺族会・保護司会事務局 (前勝田支所長)

福田 光雄

作東支所長 (前総務課長補佐)

保利圭一朗

総務課主事 (前作東支所 福祉活動専門員)

松本 陽

作東支所 福祉活動専門員 (前美作支所 福祉活動専門員)

大畑 美幸

英田支所長兼ねて広報・共同募金事務担当 (新採用嘱託)

唐内 清海

退職

(平成24年4月30日付)

英田支所長

武田 俊範



支所だより

勝田支所

一人暮らし高齢者

『ひまわり会』交流会の開催

3月28日(水)、美作市高齢者福祉センターやまゆり苑にて、一人暮らし高齢者『ひまわり会』の会員約40名が集まり、同じ境遇の仲間同士親睦を深め、楽しいひとときを過ごしました。

午前中は真加部駐在所の末田巡査部長によりユーモアを交えて、交通事故や犯罪にあわないための注意事項を教えてくださいました。

また、午後からは、ビデオ『おとつと』を観賞しました。

まだまだ肌寒い勝田ですが、久しぶりに会う友との話に花が咲き、皆さん笑顔で解散しました。



大原支所

大原中学校のエコキャップ運動

大原中学校ではブロック委員会活動でエコキャップ運動に取り組み、約32kgのエコキャップが集まりました。ブロック委員長で3年生の中嶋眞帆さんと森本泉来さんが代表して持ってきてくださいました。

大原中学校は1年生40名、2年生43名、3年生49名の計132名です。

生徒会活動の中でブロック委員会があり、活動の一環として、エコキャップ運動(ペットボトルのキャップ回収)を行っています。集めたキャップは約800個で子ども一人分のワクチンになります。

中嶋さんと森本さんは「今回私たちが集めたキャップが少しでも役に立てたらと思い、美作市社会福祉協議会に持ってきました。これからもこの活動を続けて、一人でも多くの子どもたちを助けることができたらと思います」と述べられました。

身近にできるボランティア活動の第一歩になればいいですね。大原中学校の皆さんのパワーに期待しています。



大原中学校で集められたエコキャップ

東栗倉支所

東吉田サロン「大空会」で花見会

花見日和の4月17日(火)、恒例となった花見会を愛の村パークで開催しました。

満開の桜のもと、参加者26名(男性8名、女性18名)でお楽しみの弁当に舌鼓を打ち、詩吟や民謡、童謡などを皆で歌い、さいごはジャンケンゲームで盛り上がりました。せっかくの集まりだからと、マイクを回して参加者から一言ずつ話してもらいました。

・この中で最高齢だけれど、なんとか頑張っていたみたいなのでよろしくー!

・「大空会」に来るとみんなに会えるから嬉しい。年をとってくるけど、みんなが集まろうや! 世の中が変わってしもった。近所づきあいも、親子の関係も薄れてしもった! 等々...

花見を楽しみながらも、一方で年をとっていく不安や、みんなに会える喜びなども感じ合うことができ、このような交流こそが「いきいきサロン」の目指していることだと感じた1日でした。



笑顔の絶えない集いです。

(サロン世話係より寄稿)

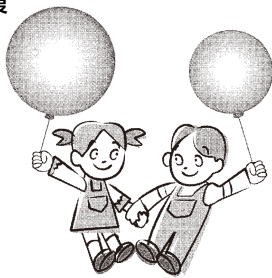
安心を支えます

ボランティア活動保険

日本国内でのボランティア活動中のケガや賠償事故を補償!

特長

- 活動場所と自宅との往復途上の事故も補償
- 熱中症(日射病・熱射病)による障害も補償
- ボランティア自身の食中毒や特定感染症も補償
- 地震等天災によるケガも補償(天災タイプ加入の場合)



ボランティア行事用保険

地域福祉活動の一環として行うボランティアに関する行事におけるケガや賠償事故を補償!

福祉サービス総合補償

ヘルパー・ケアマネジャー等の活動中のケガや賠償事故を補償!

送迎サービス補償

送迎・移送サービス中の自動車事故等によるケガを補償!

年間
保険料

Aプラン...280円 Bプラン...420円

天災タイプも
あります。

お申し込み、ご照会、あなたの地域の社会福祉協議会へ

社会福祉法人
全国社会福祉協議会

この保険は、全国社会福祉協議会が保険会社と一括して契約を行う団体契約です。

取扱代理店

株式会社 福祉保険サービス 〒100-0013
東京都千代田区豊が関3丁目3番2号 新豊が関ビル17F
TEL:03(3581)4667 FAX:03(3581)4763
http://www.fukushihoken.co.jp

(引受幹事保険会社)日本興亜損害保険株式会社

お知らせ

2012夏のボランティア体験事業について

今年も勝英ブロック社協連絡会(美作市・勝央町・奈義町・西栗倉村社協)主催による「2012夏のボランティア体験事業」を7月から8月末にかけて行います。

夏のボランティア体験事業は、ボランティアの活動体験を通じて、社会福祉活動についての理解を深めると共に、様々な出会いの中から新しい発見や「ともに生きていく」視点について考える機会を提供することを目的に開催しています。

対象: ボランティア活動に関心があり、自分の意思で参加を希望する中学生以上の方

活動先: 勝英管内の福祉施設、病院、幼稚園・保育園、その他地域のボランティア活動

参加費: 500円

事前研修会・活動調整会議: 7月7日(土) 13:30~15:30 勝央文化ホール

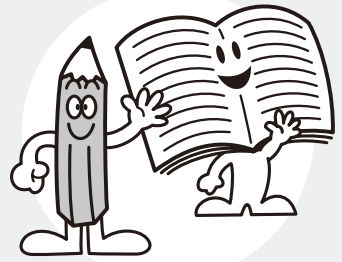
詳しくは、社会福祉協議会各支所までお問い合わせください。

要約筆記奉仕員養成講座受講生募集

聴覚に障がいのある方には「手話」と思われがちですが、突然聞こえなくなった方が、手話を身につけるのは簡単なことではありません。「話」を「文字」に変えて伝えることで、元気に楽しく暮らすためのお手伝いができます。

この講座は、厚生労働省要約筆記奉仕員養成カリキュラムにそった講座となっており、終了後は要約筆記奉仕員として活動することができます。

あなたも聴覚障がい者をサポートする活動を始めませんか。



開催日程 6月30日(土)から毎週土曜日の14日間(予定) 午前9時~午後12時

会場 美作市世代交流多目的ホール ※変更する場合があります。

対象 関心のある方。初心者大歓迎

受講料 <市内在住または勤務の方>2,100円 <その他の方>3,100円
※基礎・応用課程テキスト代を含みます。

定員 30名

申込締切 6月22日(金) ※申込多数の場合は先着順

申し込み・問い合わせ先

美作市社会福祉協議会
地域福祉課

(美作市北山401) ☎72-3677

贈答品・記念品のことなら

みどりギフト

浜田みどり

美作市安蘇588-1

TEL・FAX (0868)72-2860

携帯 090-1685-0362

当店ご来店困難な(体の不自由な方・寝たきりの方)老人福祉施設・障害者支援施設・その他施設、訪問サービスいたします!



サロンペペ

美作市明見137番地(docomo前)

TEL 0868-72-9800

0800-200-9811

http://salon-pepe.com

シルバー会員募集
(65歳以上)

カット
¥1,500

第6回 よみうり子育て応援団 大賞募集について

子育て支援の優れた団体・グループを表彰し、発足したばかりのグループも応援します。受賞団体には、「よみうり子育て応援団」のメンバーである専門家や文化人、タレントの方々が、活動や運営に協力します。



対象

子どもや親を対象にした、支援活動を行う民間のグループや団体。

「子育てサークル」「男性の育児参加」「女性の就労支援」「子どもの福祉」のほか、どのようなテーマの活動でもかまいません。活動年数や人数は問いません。発展途上のグループなど、幅広い団体を対象にします。

応募方法

応募用紙に活動歴や、テーマ、主な活動場所、これから取り組みたい企画などを具体的に記入してください。締切は6月11日(月)必着。受賞団体は読売新聞で発表します。

表彰

大賞(賞金200万円) 1団体、**奨励賞(同100万円)** 2団体を選びます。そのほか、受賞団体の活動や運営を応援団メンバーが支援します。

平成24年度 住民グループ事業助成金申し込みについて

美作市社会福祉協議会では、地域の住民が主体となって活動する住民グループ(サロン)に対して、活動費を助成することにより、明るく住みよい福祉のまちづくりを推進することを目指しています。

◆サロンの助成対象は

- (1) 本会に登録したサロンであること。
- (2) 原則として**年6回以上**のサロンの開催があること。
- (3) 市内に住所を有し、**おおむね65歳以上の参加者**が含まれていること。
- (4) サロン参加者数は**おおむね5人以上**とし、地域の規模や会場スペースに応じたものであること。

◆サロンへの助成の金額および回数は、つぎのとおりとする。

- (1) サロンの助成の金額は、**1回1人50円**の助成とする。
- (2) サロンの助成の回数は、**1年12回以内**とする。
- (3) サロンの助成をする1年の基準は、4月1日から3月31日までの期間とする。

助成金の交付を受けようとするサロンは、あらかじめ年度計画書を**5月31日まで**に本会へ提出してください。

問い合わせ先：美作市社会福祉協議会 各支所



社会福祉法人 日本原荘
総合ケアサービスセンターかつた

〒707-0124 美作市大町1727 ☎ 0868-77-7111
FAX 0868-77-7115

地域の施設として、地域の皆様の生活が向上するように援助いたします。お気軽にご相談ください。

入所サービス

地域密着型介護老人福祉施設
ケアハウス
特定施設入居者生活介護

在宅サービス

通所介護/短期入所

相談援助

かつた居宅介護支援事業所
美作市地域包括支援センター
勝田地域ステーション

委託事業

配食サービス

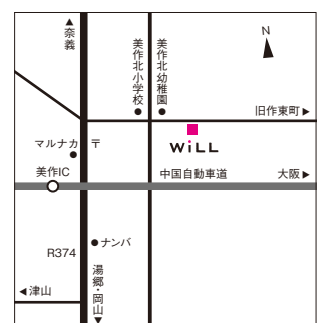


HAIR SALON **Will**

CLOSED 月曜

[予約優先制]

美作市楯原中273-2
Tel. 0868-72-2072



多額のご芳志

多額のご芳志をお寄せいただき
誠にありがとうございます。



平成24年3月21日から
平成24年4月20日 受付分

香典返し

(敬称略)

真加部 小林 輝雄 様
大町 丸尾 宗明 様
大町 水島 智子 様
東谷下 鎌田 義行 様
古町 小林 泰二 様
滝 花田 義章 様
沢田 柴山 直樹 様
沢田 渡邊 毅一 様
川戸 船曳 卓司 様
後山 名和 務 様
中谷 西峪まつ江 様
野原 笠矢 武和 様
上相 杉山 悦子 様

明見 柳澤千加子 様
北山 水島 睦生 様
榎原中 絹田 律夫 様
榎原中 吉川 良平 様
平田 尾高 和弘 様
友野 杉山 旭 様
林野 泉 照男 様
朽木 熊谷利吉昌 様
海田 小林 勇 女 様
金原 濱田 満恵 様
則平 福田 忠雄 様
中山 下山 達哉 様
湯郷 正子 初美 様
小房 山本 良昭 様
粟井中 福岡 京子 様

見舞い返し

五名 小林 邦玄 様
山手 上山 友子 様
藤生 長澤 和哉 様
江見 山本 敏夫 様
川北 宿野 隆行 様
川北 宿野 義和 様
土居 福井 宏 様
土居 藤本 都 様
土居 赤松 輝子 様
山城 藤井いずみ 様
田淵 竺原 正吾 様
尾谷 白井 伸子 様
奥 奥西 恒志 様
中川 松井 孝久 様
兵庫県の市 福盛 浩三 様
岡山市 重實 茂子 様
岡崎市 岡本 弘 様
真殿 和田 緑 様
大町 福原 覚 様
土居 栗林つる子 様

一般寄付
豆田 (株)レイテック様

編集後記

この季節、野山は新芽が芽吹き自然の活力が最もみなぎる時期である。そして農家は、田ごしらえで畦草刈りや耕耘作業、代掻き等に多忙な時期でもある。

脈々と繰り返されるこの自然と人との営みが何とも新鮮であり、実を結ぶ秋に期待を託す風物詩である。

市社協が平成24年度からの重点事業として推進をしている「福祉ネットワークづくり事業」も多くの地区社協で取り組みの検討がなされ、徐々にはあるが活動の輪が広がっている。それは、決してこの秋に実を結ぶとは限らないが、住民主体の地域福祉推進に思いを馳せながら、多くの関係者と課題を共有して根気強く進めなければならないと思ふ。

編集・発行 社会福祉法人 美作市社会福祉協議会

<p>本所・作東支所 〒709-4234 美作市江見280 TEL (0868) 75-2622 FAX (0868) 75-7081</p> <p>大原支所 〒707-0412 美作市古町1850-1 TEL (0868) 78-0509 FAX (0868) 78-3230</p> <p>美作支所 〒707-0014 美作市北山401 TEL (0868) 72-3677 FAX (0868) 72-3969</p>	<p>勝田支所 〒707-0201 美作市梶並70 TEL (0868) 77-2900 FAX (0868) 77-2933</p> <p>東粟倉支所 〒707-0403 美作市東青野844-1 TEL (0868) 78-2800 FAX (0868) 78-2946</p> <p>英田支所 〒701-2604 美作市福本806-1 TEL (0868) 74-2488 FAX (0868) 74-3232</p>
---	--