

はい!

みんなで支え みんなで築く  
福祉のまち美作

NO.  
82

平成27年5月号

平成27年4月20日発行  
〒709-4234 美作市江見280  
TEL.0868-75-2622  
FAX.0868-75-7081

# 社協です!

社会福祉法人 美作市社会福祉協議会

作東地域ふれあい・いきいきサロン代表者会を開催

## みんなでサロンを盛り上げよう!



日頃の活動について活発に情報交換をするサロン代表者の皆さん（於：作東長寿センター）

社協だよりは、皆様からお寄せ頂いた社協会費・寄附金の一部を使って発行しています。

# 平成27年度事業計画・予算を決定

美作市社会福祉協議会は3月21日(祝)、作東長寿センターで第3回理事会・評議員会を開催し、社協・生活支援活動強化方針(全社協)に沿って生活支援の取り組みを強化し、誰もが安心して暮らすことのできる福祉のまちづくりを進めていくことを基本方針とした事業計画・予算を決定しました。

## 事業計画

社協・生活支援活動強化方針は次の5項目を基本として取り組みます。

1. あらゆる生活課題への対応
2. 相談・支援体制の強化
3. アウトリーチの徹底
4. 地域のつながりの再構築
5. 行政とのパートナーシップ

## 重点事業に対する取り組み

### 1 地域福祉活動計画に基づく事業の実施

「地域福祉活動計画」に基づき、美作市と連携し、住民、行政、社協の協働による地域福祉事業の推

進を図ります。

さらに、小地域(地区社協)を対象とした福祉意識や福祉ニーズ調査、地区実態調査を地区社協と協働して実施し、住民の参画による事業の展開を推進します。

### 2 生活支援体制の強化

誰もが住み慣れた地域で生活したいと思う気持ちを尊重し、支援を必要とする人が、安心して暮らせるよう福祉サービスの利用相談や手続き等支援のため、継続して次の事業に取り組みます。

#### (1) おたがいさまネット事業

#### (2) 日常生活自立支援事業(地域福祉権利擁護事業)

#### (3) 法人後見事業(新規)

- (4) 生活福祉資金貸付事業
- (5) なんでも相談会

### 3 地区社協活動の充実・強化

地区社協活動の活性化により、住民主体のネットワークや福祉関係機関も含めたネットワークづくりを推進していくことで、地域の課題・住民ニーズを解決していく仕組みづくりを目指します。

#### (1) 福祉ネットワークづくり事業の推進

- ① 地区社協基盤強化事業
- ② 地区社協福祉会議事業

・地区の福祉課題を把握し、課題解決に向けた仕組みづくりを行う。

・地区の福祉課題を解決するための活動計画書を策定する。

#### (2) おたがいさまネット事業

##### ① 見守り会議の開催

##### ② 市社協福祉相談員等のコーディネート

##### ③ 集落単位の定期的な見守り体制

の構築

#### (3) 地区社協メニュー事業の実施

##### ① 地域文化伝承事業

##### ② 高齢者ミニデイサービス事業

##### ③ 友愛訪問支援事業

#### (4) 各種連絡会議等の開催

##### ① 地域社協連絡会の開催

##### ② 地区社協会議の開催

##### ③ 地区社協事業専門委員会の開催

##### ④ 地区社協会長会の開催



理事会で採決を行う山本雅彦議長(正面中央)

平成27年度 一般会計 資金収支予算書

(自)平成27年4月1日 (至)平成28年3月31日

【社会福祉事業 合算】

単位:千円

勘定科目		予算額	備考	
事業活動による収支	収入			
	会費収入	7,786	社協会員会費	
	寄附金収入	6,600	香典返し・見舞い返し・一般寄付	
	経常経費補助金収入	37,697	美作市補助金・県社協助成金・共同募金配分金、助成金	
	受託金収入	113,631	美作市・県社協 受託金	
	事業収入	28,647	各事業利用料	
	介護保険事業収入	186,719	介護保険報酬	
	障害者福祉サービス等事業収入	6,250	支援費報酬	
	受取利息配当金収入	2,615		
	その他収入	1,055	雑収入	
	<b>経常収入計 (1)</b>	<b>391,000</b>		
支出	人件費支出	283,881		
	事業費支出	86,180		
	事務費支出	3,176		
	共同募金配分金事業費支出	2,290		
	助成金支出	25,968	社協会費配分金・サロン活動・備品整備事業・地区社協メニュー事業・各種団体助成他	
	負担金支出	866	県社協・勝英連協会費他	
		<b>経常支出計 (2)</b>	<b>402,361</b>	
	経常活動資金収支差額 (3) = (1) - (2)	△ 11,361		
施設整備等による収支	収入			
		<b>施設整備等収入計 (4)</b>	<b>0</b>	
	支出			
	固定資産取得支出	200		
	<b>施設整備等支出計 (5)</b>	<b>200</b>		
	施設整備等資金収支差額 (6) = (4) - (5)	△ 200		
その他の活動による収支	収入			
	積立預金取崩収入	5,800		
		<b>財務収入計 (7)</b>	<b>5,800</b>	
	支出			
	その他支出	11,239	退職共済預け金	
	<b>財務支出計 (8)</b>	<b>11,239</b>		
	財務活動資金収支差額 (9) = (7) - (8)	△ 5,439		
	予備費支出 (10)	2,000		
	当期資金収支差額合計 (11) = (3) + (6) + (9) - (10)	△ 19,000		
	前期末支払資金残高 (12)	19,000		
	当期末支払資金残高 (11) + (12)	0		

※資金収支予算額 (収入) 415,800千円 (支出) 415,800千円

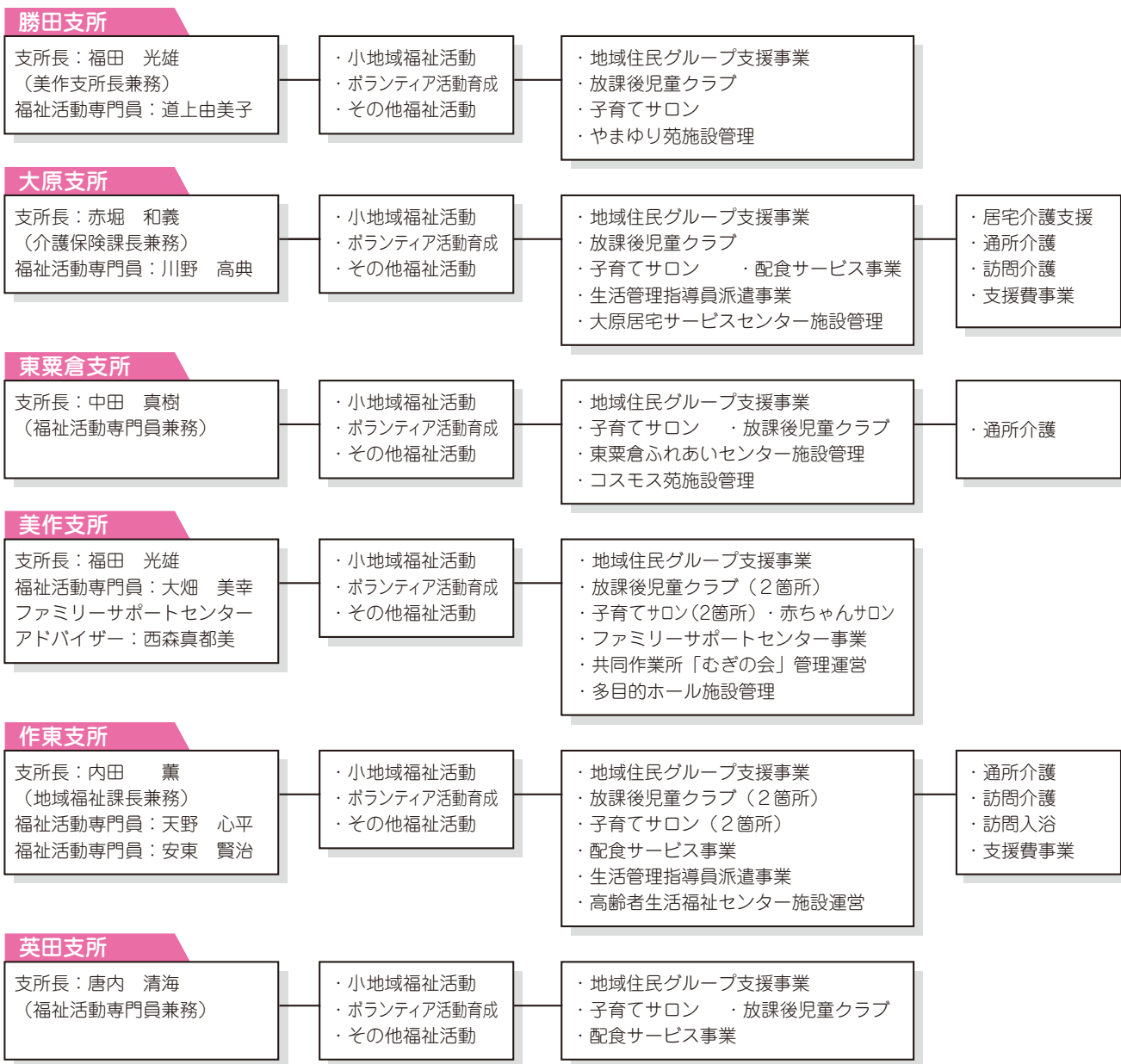
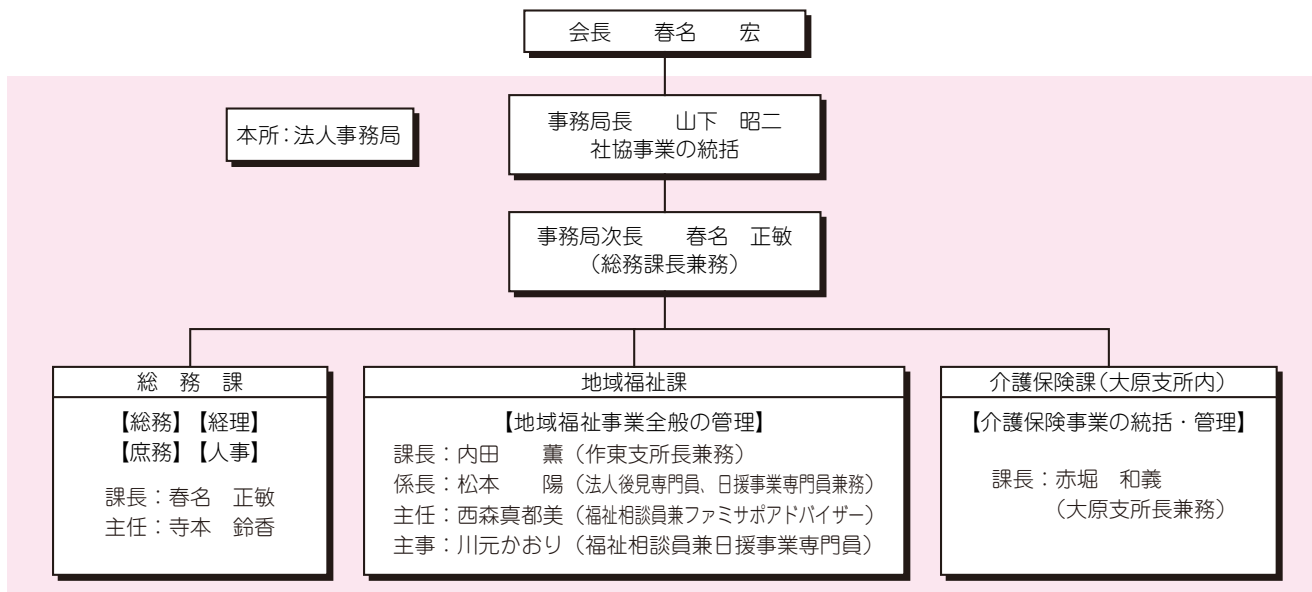
- ⑤ サロン活動推進事業
- ① サロン新規立ち上げ事業
- ② サロン活動助成金実施事業
- ③ サロン食材費助成事業
- ④ サロン備品整備助成事業(新規)
- ⑤ 買い物サロン支援事業(新規)
- ⑥ 住民参加型まちづくり普及啓発事業
- ① 「福祉のまちづくりフォーラム イン美作」の開催

- ② サロンリーダー研修会の開催
- ⑦ 愛育委員・栄養委員・民生委員・ボランティア等との連携
- ⑧ 地域包括支援センターとの連携
- ⑨ 保健・福祉・医療等関係機関・団体との連携
- ⑩ 救急医療情報キットの普及
- 4 ボランティア団体の育成と活動
- (1) ボランティア活動

- ① 各種ボランティア団体との連絡調整や活動支援
- ② ボランティアグループの育成・支援
- (2) ボランティア活動の啓発
- ① 夏のボランティア体験事業
- ② 小、中学校等での福祉教育に関する支援
- (3) 人材の育成(各種養成講座、研修会等の開催)

- ① 手話奉仕員養成講座の開設
- ② 傾聴ボランティア養成講座の開設
- 5 子育て支援の推進
- (1) 子育てサロン(市内8カ所)
- (2) あかちゃんサロン(市内1カ所)
- (3) 預かり保育(市内2カ所)
- (4) 放課後児童クラブ(市内8カ所)
- (5) ファミリー・サポート・センター(市内1カ所)
- (6) 子育て用品の貸出事業
- 6 広報活動の充実
- (1) 社協だよりの発行(年間12回)
- (2) ホームページの充実
- (3) 地区社協だよりの発行の推進
- 7 在宅福祉サービスの充実・障害者自立支援事業の円滑な運営
- (1) 指定介護保険事業所
- (2) 在宅福祉事業
- (3) 障害者自立支援事業
- 8 福祉団体への支援
- (1) 老人クラブ連合会
- (2) 身体障害者福祉協会
- (3) 遺族会
- (4) 保護司会
- (5) ボランティア連絡協議会

# 平成27年度 美作市社会福祉協議会事務局組織機構図



## 副会長紹介

3月21日(祝)開催の理事会において、副会長に次の方々が選任されました。(敬称略・順不同)

### 副会長

上田 義雄

(地域社会福祉協議会連絡会の代表者：美作市中谷)

織田 忠宜

(民生委員児童委員協議会の代表者：美作市大内谷)

(任期：平成27年3月21日～6月30日)

## 新理事・評議員紹介

3月21日(祝)開催の理事・評議員会において、新たに次の方々が理事・評議員に就任されました。(敬称略・順不同)

### 理事

皆木 吉博

(地域社会福祉協議会連絡会の代表者：美作市真殿)

平田 正行

(身体障害者福祉協会の代表者：美作市川上)

(任期：平成27年3月21日～6月30日)

### 評議員

安東 充宣

(身体障害者福祉協会の代表者：美作市粟井中)

(任期：平成27年3月21日～5月31日)

## 人事異動

(平成27年4月1日付)

○事務局次長兼総務課長

春名 正敏

(前事務局次長兼総務課長、東粟倉支所所長)

○東粟倉支所所長兼福祉活動専門員

中田 真樹

(前大原支所主任)

○地域福祉課地域福祉係長兼法人後見専門員、

日援事業専門員

松本 陽

(前地域福祉課福祉活動専門員)

○地域福祉課主任兼福祉相談員、

ファミリー・サポートセンターアドバイザー

西森真都美

(前作東支所主任訪問介護員)

○地域福祉課主事兼福祉相談員、

日援事業専門員

川元かおり

(前作東支所訪問介護員)

○美作支所福祉活動専門員

大畑 美幸

(前作東支所福祉活動専門員)

○作東支所福祉活動専門員

天野 心平

(前美作支所福祉活動専門員)

○大原支所福祉活動専門員

川野 高典

(新採用)

○大原支所介護保険事業統括管理責任者

兼大原居宅介護支援事業所長、

介護支援専門員

保利圭一朗

(前大原居宅介護支援事業所所長兼介護支援専門員)

○東粟倉支所主任介護員

江見 里美

(前大原支所主任介護員)

○作東支所主任訪問介護員

新免早百合

(前東粟倉支所主任介護員)

○作東支所訪問介護員

遠竹 円香

(新採用)

## 新入職員紹介

(平成27年4月1日新任)



大原支所  
福祉活動専門員  
かわの たかのり  
川野 高典

な生活課題や福祉課題の解決に向けて、地域の皆様と共に考え、勤務していきたいと思っております。よろしくお願いたします。



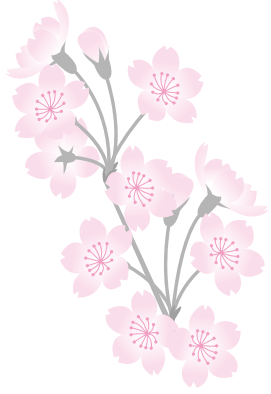
作東支所  
訪問介護員  
とだけ りつこ  
遠竹 円香

族が安心し、笑顔多く暮らしているサービスを提供できるような心がけて頑張っていきたいと思っております。よろしくお願いたします。

## 退職

(平成27年3月31日付)

森岩 峰子(東粟倉支所主任)



# 東栗倉支所

東栗倉地域の一人暮らしの会「ひばり会」  
ゴミ分別勉強会を開催

3月26日(木)、東栗倉地域で活動する一人暮らしの会「ひばり会」(代表・森緑さん)の皆さんが、行政の担当職員を講師に招いて、ゴミの分別について勉強会を開催しました。

この勉強会は、東栗倉地区社協が地域の福祉課題に取り上げている「一人暮らし高齢者のゴミ出し問題」を解決する活動の一環として行われ、当日は20人の方が参加し、熱心に説明を聞かれました。

東栗倉地区社協は、平成26年度から福祉委員による一人暮らし高齢者のゴミ出しの困りごとの聞き取りやゴミ出しカレンダーの拡大版を配布し、課題解決に向けた取り組みが行われてきました。

平成27年度は、4月から変わるゴミの出し方や分別方法、収集曜日の変更が分かる簡単なチラシを作成し、

福祉委員が高齢者宅を訪問して説明する活動が計画されており、助け合いの地域づくりが進められています。



## 支所だより

# 美作支所

美作市老人クラブ連合会

美作支部合同研修会

2月27日

(倫)、美作市老人クラブ連合会美作支部の合同研修会を湯郷グラウンドホテルで開催しました。

美作支部では様々な活動を行っています。老人クラブへの加入者の減少傾向にある中、特に仲間作りに力を入れています。

このため支部では、岡山県老人クラブ連合会の事務局長・滝川誠一氏を講師に、仲間作りのコツについての講演をいただきました。

当日は各クラブの会長・女性リーダー、65名もの参加があり、非常に盛況な研修会となりました。



仲間作りのコツについての講演

**カット(顔そり・シャンプー) 大人 2,200円** (税抜)  
**65歳以上(シルバー割引) 1,900円** (税抜)  
 ファミリー割引は2名で**300円**、3名で**500円**を総額から引きいたします。

美作市内・勝央町一部地域(交通不便地域・高齢者等)要予約の上、送迎いたします！  
 多数お誘いください！

**理美容師急募(中習・技術者)** 性別・年齢 不問  
 (サロンペペ ☎0868-72-9800)

**さん太カードで割引あり**

北は北海道から南は沖縄県まで全国No.1酒販売チェーン店  
**お酒のことなら まさや**

ネットより購入可能になりました。

QRコード

芋焼酎 吉助 赤霧島 (1,800ml・900ml) **入荷!!**

まさやお酒のカatalogより購入できます  
<http://sku.jp/s.3300011.html> (会員登録が必要です)

美作市位田239-1 ☎72-2616 **みち SHOP**

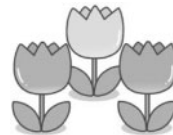
# 手話奉仕員 養成講座／基礎課程

受講生募集!



手話奉仕員（手話のできるボランティア）の基礎課程では、手話で日常会話を行うのに必要な単語や手話表現技術を習得し聴覚障害者の社会参加の支援者となる手話奉仕員となって活躍して下さる方を養成する講座です。多くの方のご参加をお待ちしております。

※過去に手話奉仕員養成講座（入門課程）を修了した方、もしくは、手話サークル等で活動されている方を対象とした講座です。



- 【日 程】** 平成27年5月20日(水)～11月18日(水)  
毎週水曜日19時～21時（計25回） ※8月12日、9月23日は休講します。
- 【場 所】** 美作市社会福祉協議会本所2階大会議室（作東長寿センター） 美作市江見280番地
- 【参加料】** 500円（テキストをお持ちの方）  
3,500円（テキストがない方）
- 【対象者】** 美作市、勝央町、奈義町、西粟倉村にお住まいの方または同地域において手話奉仕員として活動できる方
- 【定 員】** 30名 ※申込者が3人以下の場合は講座の実施はありません。
- 【申込締切】** 平成27年5月8日(金) まで  
電話等で美作市社協までお申し込みください。（氏名、住所、電話番号）
- 【主 催】** 社会福祉法人 美作市社会福祉協議会
- 【協 力】** 岡山県聴覚障害者福祉協会美作支部
- 【問合せ先】** 美作市社会福祉協議会 地域福祉課  
電話：0868-75-2622 FAX：0868-75-7081



## お知らせ

### 司法書士による「なんでも相談会」

成年後見制度や債務整理・相続問題など、司法書士による「なんでも相談会」を開催します。相談は無料ですので、お気軽にご相談ください。

**と き** 5月13日(水) 15:00～17:00

**と ころ** 世代交流多目的ホール(美作市北山)

**申込み** 5月12日(火)まで(要予約)

※美作市社会福祉協議会地域福祉課（75-2622）まで、電話でご予約ください。当日の相談者は4名としており、定員になり次第締め切らせていただきますので、ご了承ください。

### 職員(介護・看護スタッフ)募集

ぜひ、見学にお越しください。



パートも  
募集中

特別養護老人ホーム

ショート・デイサービス 蛭流荘

美作市湯郷903

☎0868(72)6660 (担当:木村)

保健福祉用品・事務用品・学校教材

## 美作教材社

岡山県美作市林野12-1

電話 72-1131

FAX 72-6234

# 多額のご芳志

多額のご芳志をお寄せいただき  
誠にありがとうございました。



平成27年2月21日から  
平成27年3月20日 受付分

## 香典返し

(敬称略)

右 手 長畑 清人 様  
(亡) 富美子 様  
東谷下 松田 伸江 様  
(亡) 敬二 様  
下 町 瀧元 昭則 様  
(亡) 虎市 様  
川 上 船曳喜三雄 様  
(亡) 節子 様  
川 戸 河副智津子 様  
(亡) 博志 様  
沢 田 水嶋 克己 様  
(亡) 英雄 様  
中 尾 太田 玲子 様  
(亡) 利朗 様  
明 見 中島美代子 様  
(亡) 久男 様  
中 山 福田すず子 様  
(亡) 保男 様

林 野 神本 陽三 様  
(亡) 征代 様  
栄 町 山本 将三 様  
(亡) 泰三 様  
猪 臥 江見 力 様  
(亡) 政枝 様  
榎原上 岸本 元夫 様  
(亡) 美智代 様  
榎原上 内海 利夫 様  
(亡) 澤二 様  
巨 勢 白金 克子 様  
(亡) 毅 様  
大内谷 織田 忠宜 様  
(亡) 阿部すみゑ 様  
土 居 谷本 勝也 様  
(亡) 富古二 様  
小 野 岡田喜世子 様  
(亡) 明 様  
福 本 遠藤信八郎 様  
(亡) 貞女 様  
中 川 小林 正明 様  
(亡) 三郎 様

## 見舞い返し

原 片山 武範 様

一般寄付  
豆田 (株)レイテック 様

城 田 大井 勝弘 様  
(亡) 成實 様

岡山市北区 森上 保幸 様  
(亡) 清子 様

東京都中野区 青山 常明 様  
(亡) 節夫 様

## 編集後記

ついこの前まで「遅霜」とか「なごり雪」を体感していた季節が、桜の花とともに陽春を過ぎ、はや新緑の候となった。

それは雪解け水が清流となって流れはじめ、野や山に新芽が吹き、動植物にとつて活力に満ちた季節である。

第3回理事会・評議員会が開かれ、平成27年度事業計画や予算が決定された。

事業計画では、生活支援の取り組みに重点を置き、具体的な方策として「おたがいさまネット事業」や「権利擁護事業」を挙げ、これらの事業基盤は地域と連携した地区社協活動の中で推進することとしている。季節とともに事業の活性化を期待したい。

## 表紙の写真

2月25日(水)、作東地域のふれあい・いきいきサロンの代表者約40名が一堂に会し、日頃の活動についての思いや意見を活発に交わしました。「そういうやり方もあるのか：参考にしてみよう」「参加者の笑顔を見たとき、やって良かったと思う」などの声もたくさん聞こえ、サロンを盛り上げる皆さんの熱い思いが飛び交う、大変有意義な1日となりました。



## 編集・発行 社会福祉法人 美作市社会福祉協議会

### 本所・作東支所

〒709-4234 美作市江見280  
TEL (0868) 75-2622 FAX (0868) 75-7081

### 大原支所

〒707-0412 美作市古町1850-1  
TEL (0868) 78-0509 FAX (0868) 78-3230

### 美作支所

〒707-0014 美作市北山401  
TEL (0868) 72-3677 FAX (0868) 72-3969

### 勝田支所

〒707-0113 美作市真加部1616  
TEL (0868) 75-3601 FAX (0868) 75-3602

### 東粟倉支所

〒707-0403 美作市東青野844-1  
TEL (0868) 78-2800 FAX (0868) 78-2946

### 英田支所

〒701-2604 美作市福本806-1  
TEL (0868) 74-2488 FAX (0868) 74-3232